



กรมชลประทาน

กระทรวงเกษตรและสหกรณ์

ประวัติสถานี

สถานีสำรวจอุทกวิทยาน้ำแม่แจ่ม (P.94)

สะพานบ้านเจียง ต.ช้างเคือง อ.แม่แจ่ม จ.เชียงใหม่

ศูนย์อุทกวิทยาและบริหารน้ำภาคเหนือตอนบน
สำนักบริหารจัดการน้ำและอุทกวิทยา
เมษายน 2556

ประวัติสถานี

รหัส P.94

1.ที่ตั้ง

แม่น้ำ แม่แจ่ม สะพาน บ้านเจียง ตำบล ช้างเค็ง
อำเภอ แม่แจ่ม จังหวัด เชียงใหม่

พิกัด

LAT 18° 30' 32" N.° LONG 98° 21' 25" E.°

แผนที่ระวาง 4646 II แผนที่

พื้นที่รับน้ำ 2,288 ตารางกิโลเมตร

ความยาวจากต้นน้ำถึงสถานีสำรวจ 109.30 กิโลเมตร

เปิดเพื่อจุดประสงค์ พัฒนาแหล่งน้ำ บริหารจัดการน้ำ

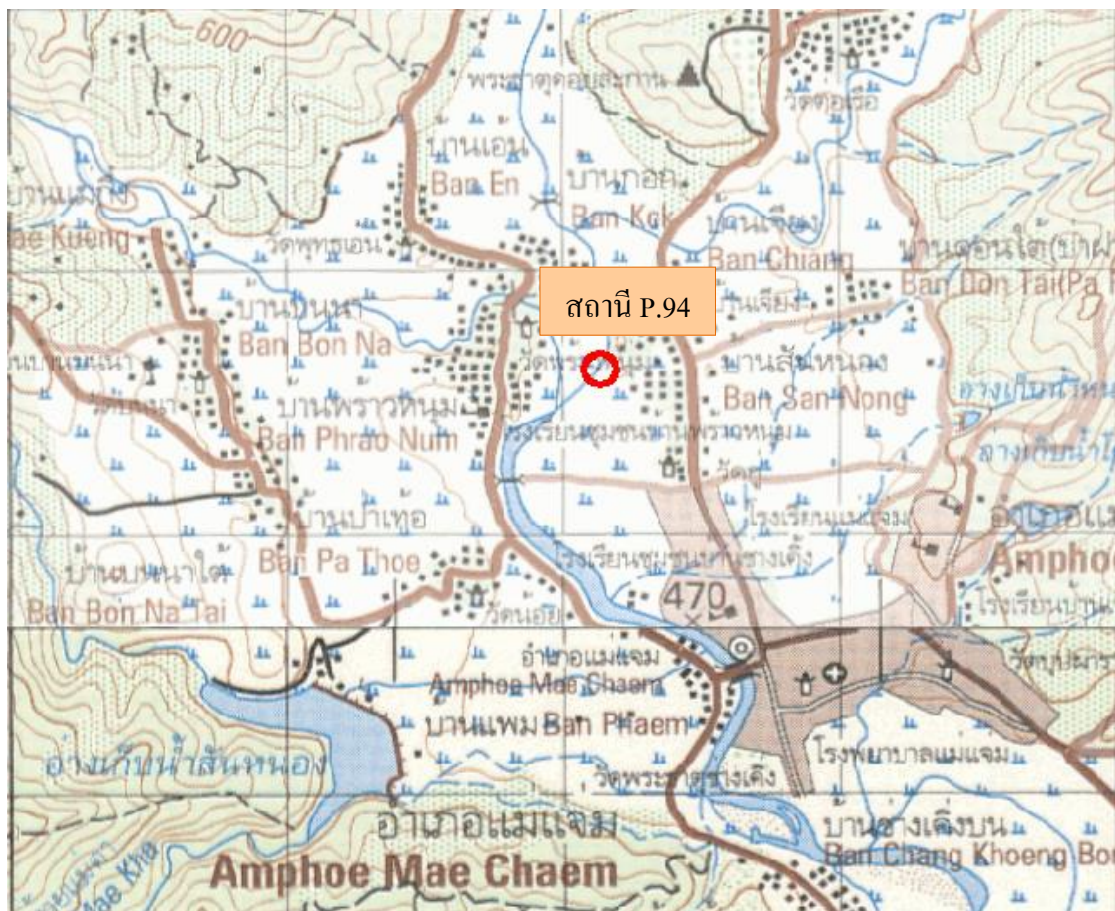
เตือนภัยน้ำท่วม งานวิจัยลุ่มน้ำ

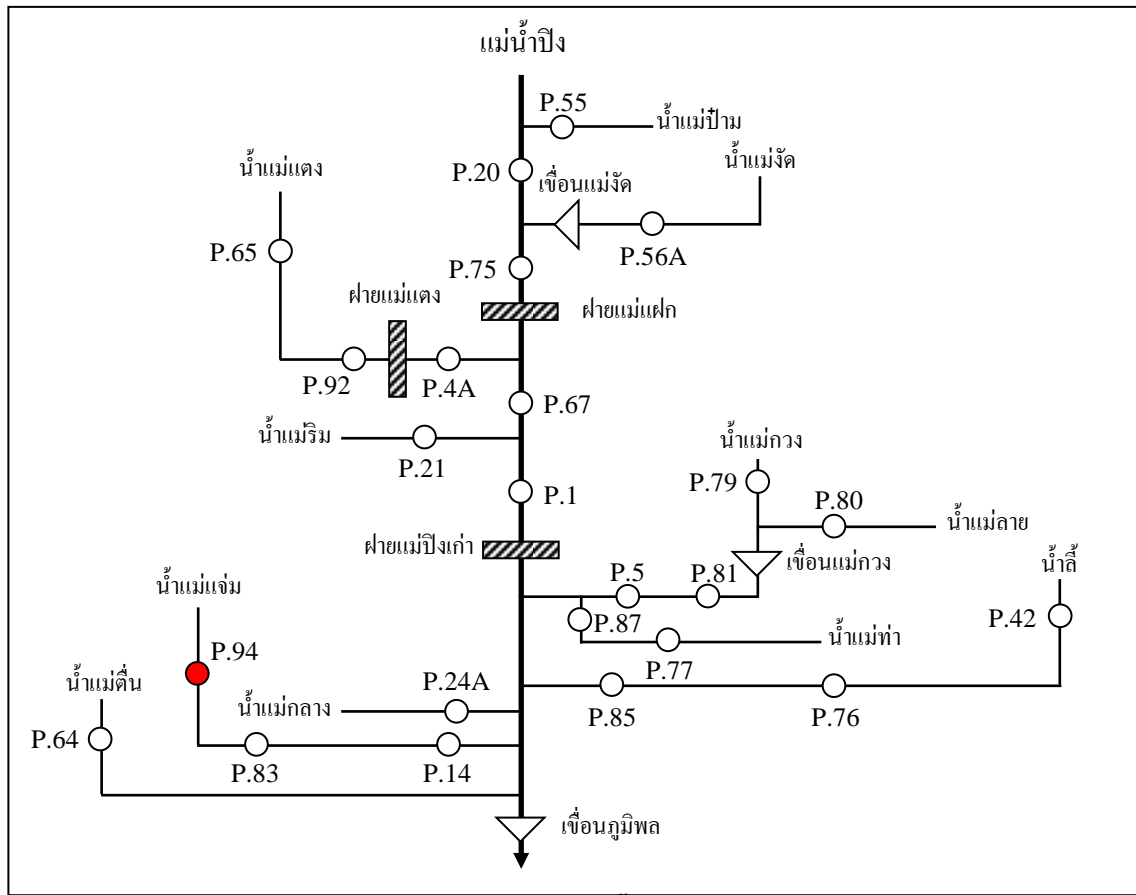
กำหนดที่ตั้งหน่วยสำรวจโดย นายสายชล เกตุเพชร

ตำแหน่ง เจ้าพนักงานอุทกวิทยา ชำนาญการ

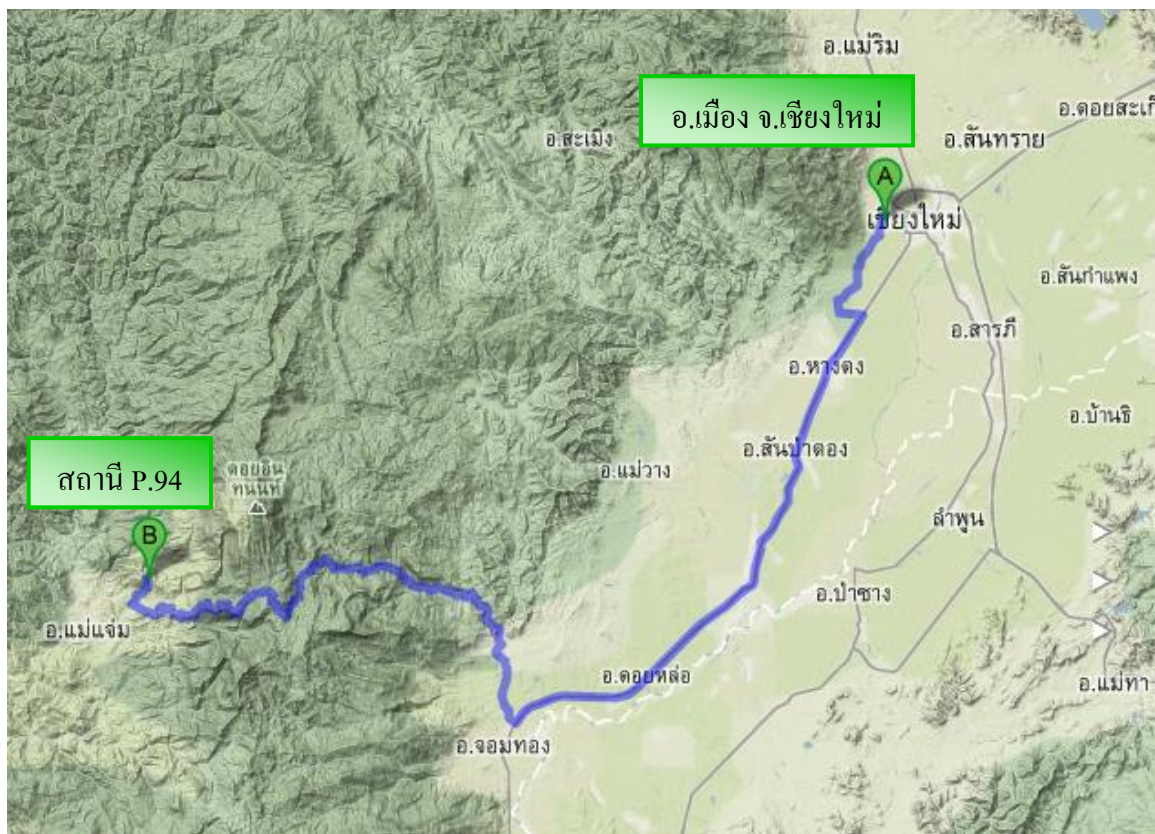
เมื่อ พ.ศ. 2553

ที่ตั้งสถานีจากแผนที่ 1:50,000





แผนผังลุ่มน้ำปิง



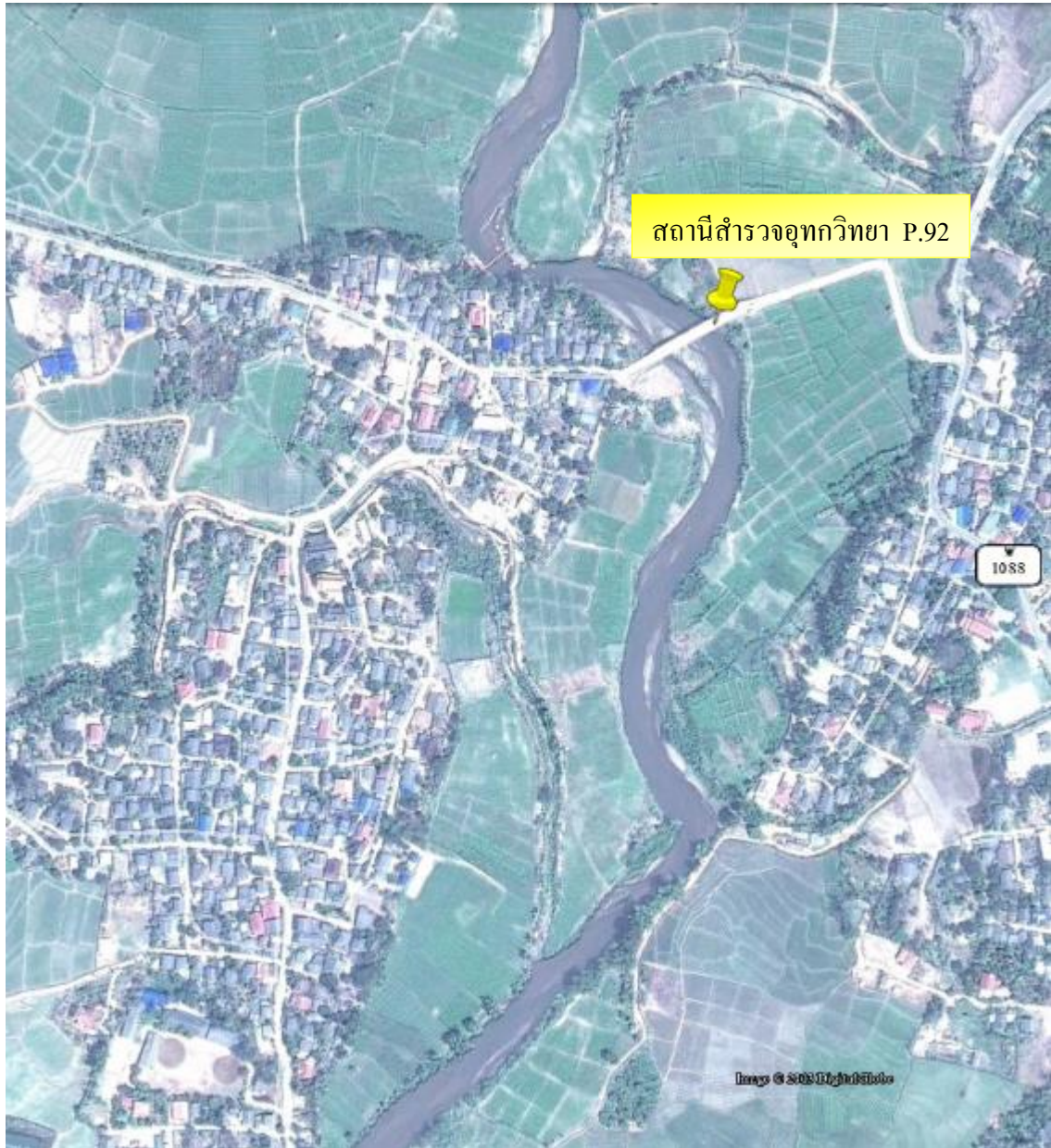
แผนที่สังเขปการเดินทางไปสถานี

2. ลักษณะภูมิประเทศ ที่ราบลุ่ม ที่ราบเชิงเขา พุ่งนา ภูเขา

3. ลักษณะลำน้ำ

เหนือแนวสำรวจ ลักษณะลำน้ำ ลำน้ำตรง ประมาณ เมตร

ท้ายแนวสำรวจ ลักษณะลำน้ำ ลำน้ำตรง ประมาณ เมตร



4. ลักษณะท้องน้ำ กรวด หิน ทราย

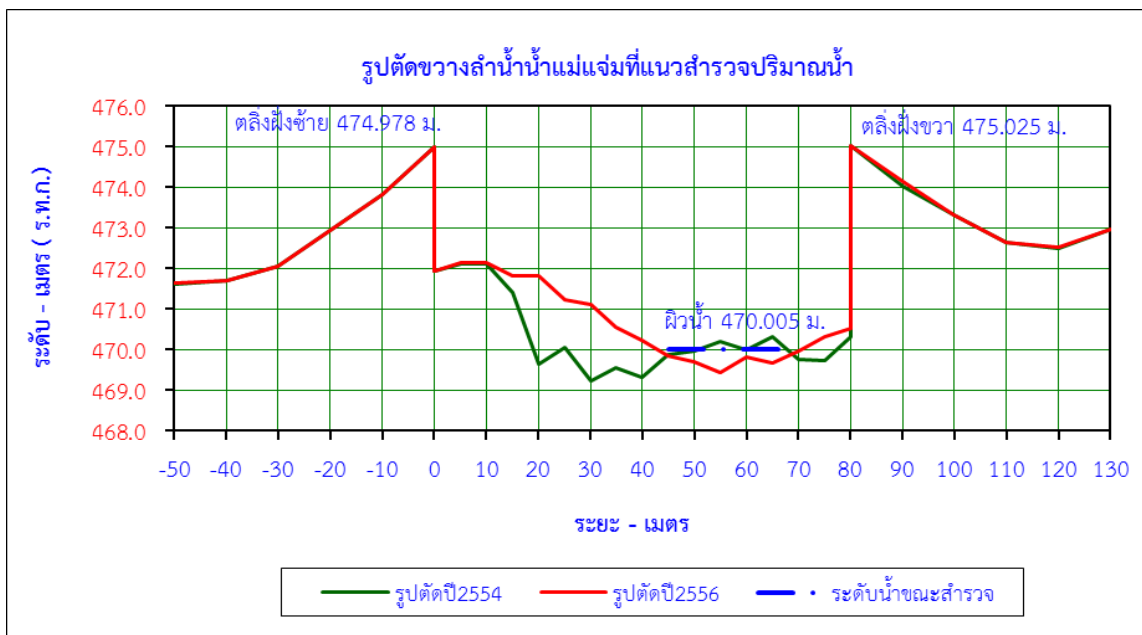
5. รูปร่างลำน้ำเป็นรูป ตัว U ตัว V กว้างประมาณ เมตร
 ระดับตลิ่งฝั่งซ้าย 474.978 ม.(ร.ท.ก.) มีลักษณะ เขตชุมชนพักอาศัย
 ระดับตลิ่งฝั่งขวา 475.025 ม.(ร.ท.ก.) มีลักษณะ มีวัชรพืชปกคลุม

6. ความลาดชัน 1:108

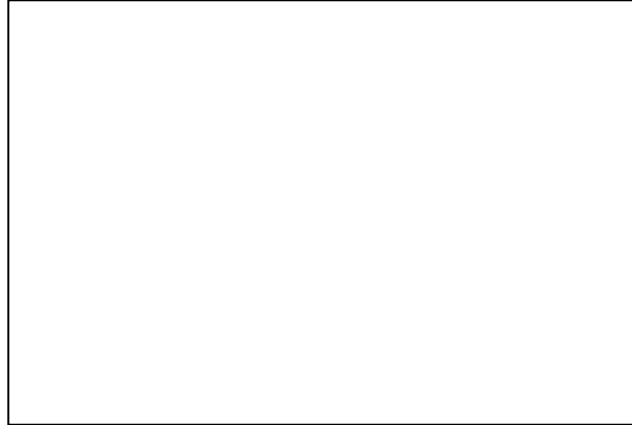
7. ความสูงท้องน้ำเทียบกับระดับน้ำทะเล 469.445 ม. (ร.ท.ก.)

8. สิ่งกีดขวาง

- เหมือง อยู่ - แนวสำรวจ - เมตร
- ฝาย อยู่ - แนวสำรวจ - เมตร
- เขื่อน อยู่ - แนวสำรวจ - เมตร
- อื่นๆ.....



9. หมุดหลักฐาน ชั่วคราว ถาวร ชนิด มาตรฐานทองเหลือง ขนาด 30*30 ซม.
 ตั้งอยู่ที่ - - - - - ฟัง - - - - - ของลำน้ำ
 ราคา 475.095 ม. (ร.ท.ก.) สถานที่ใกล้เคียง - - - - -



10. การโยงราคาระดับเป็น ร.ท.ก.

จาก สถานี - อำเภอ - จังหวัด -
 ราคาที่โยงจากหน่วยงาน - ม.(ร.ท.ก.) เมื่อวันที่ -

11. เสาระดับ	จำนวน	ตั้ง	รวม	เมตร
ตั้งที่ 2 เป็น	คสล. ติดแผ่น -	เมตร ถึง	-	เมตร ทาสี -
ตั้งที่ 3 เป็น	คสล. ติดแผ่น -	เมตร ถึง	-	เมตร ทาสี -
ตั้งที่ 4 เป็น	คสล. ติดแผ่น -	เมตร ถึง	-	เมตร ทาสี -
ตั้งที่ 5 เป็น	คสล. ติดแผ่น -	เมตร ถึง	-	เมตร ทาสี -
ตั้งที่ 6 เป็น	คสล. ติดแผ่น -	เมตร ถึง	-	เมตร ทาสี -
ตั้งที่ 7 เป็น	คสล. ติดแผ่น -	เมตร ถึง	-	เมตร ทาสี -

หมายเหตุ (เสาไม้ใช้ขนาด 6" x 6" หรือ 6" x 8" , เสาคสล. 0.15 x 0.20 ม.)

12. แผ่นระดับติดตอม่อสะพาน

ตอม่อที่ 1 ติดแผ่น	-	เมตร ถึง	-	เมตร
ตอม่อที่ 2 ติดแผ่น	-	เมตร ถึง	-	เมตร
ตอม่อที่ 3 ติดแผ่น	-	เมตร ถึง	-	เมตร

17. พนักงานอ่านระดับน้ำ ชื่อ นายเอกชัย เตชะสา
บ้านเลขที่ 167 หมู่ 15 ตำบล ช้างเคิ่ง อำเภอ แม่แจ่ม จังหวัด เชียงใหม่
รหัสไปรษณีย์ - หมายเลขโทรศัพท์ 081-950-1358
เลขบัญชีธนาคาร 052-210-711-413

18. บ้านพนักงาน อยู่ห่างจากสถานีประมาณ - เมตร

19. เริ่มทำการสำรวจปริมาณน้ำเมื่อ พ.ศ. -

แบบหน่วย ประจำ เคลื่อนที่

20. เริ่มทำการสำรวจอุตุเมื่อ พ.ศ. 2556

21. ขนาดของคอกอุตุ กว้าง - เมตร ยาว - เมตร
ประกอบด้วย หม้อวัดน้ำฝน ธรรมดา จำนวน - ใบ หมายเลข -
เครื่องวัดน้ำฝนอัตโนมัติ ยี่ห้อ - หมายเลข -
เครื่องวัดอุณหภูมิ ยี่ห้อ - หมายเลข -
เครื่องวัดการระเหย - ถังแพน หมายเลข -
- หมายเลข - Stalling well หมายเลข -
เครื่องวัดกระแสลม ยี่ห้อ - หมายเลข -

22. บ้านพักและที่ทำการ เช่า ปลุกสร้าง

ลักษณะ ชั้นเดียว สองชั้น

เช่าเมื่อ - เลขที่ -

ปลุกสร้างเมื่อ - เลขที่ -